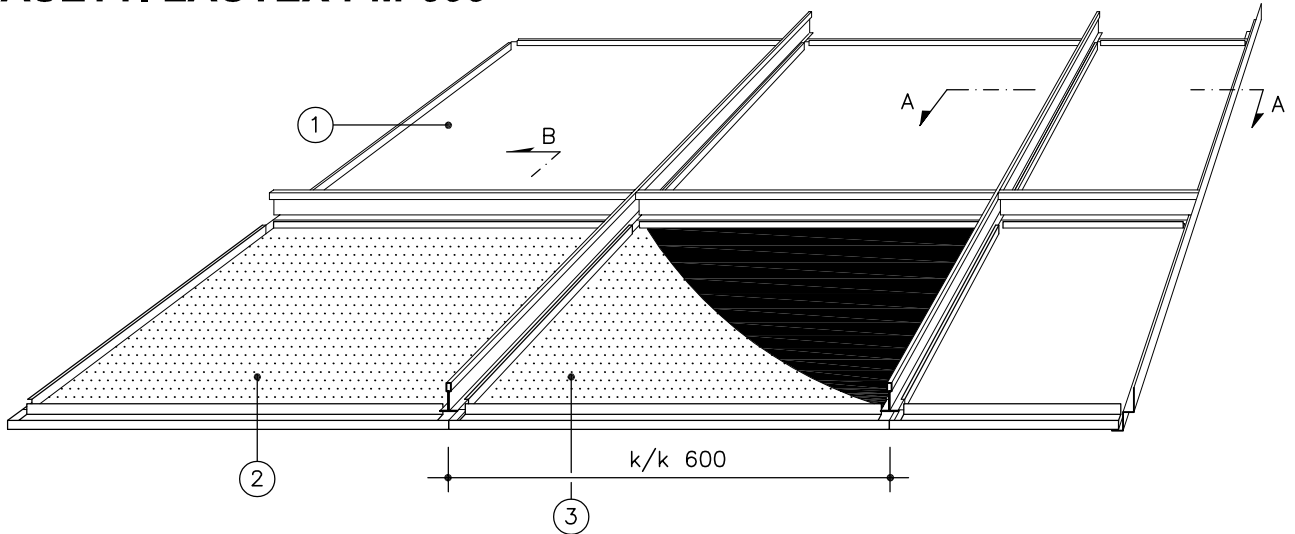
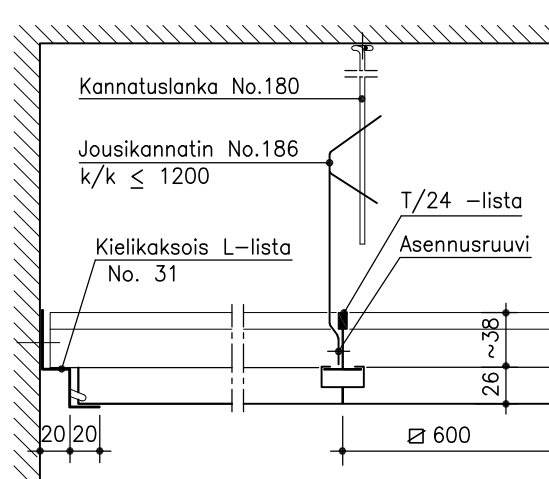


## KASETTI LAUTEX PM-600

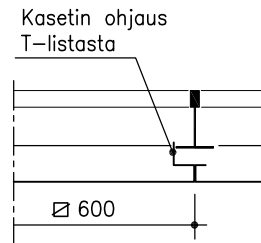


**A - A** Asennus puskusaumalla  
Vaihtoehto 1

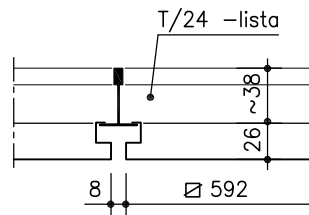


- ① = PM; ei reikiä, ei täytettä
- ② = PMR; rei'itetty
- ③ = PMRT; rei'itys ja akustoiva huopa

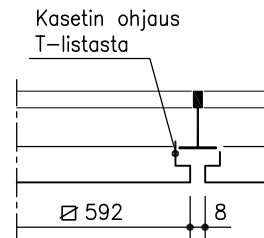
**B - B** Asennus puskusaumalla



**A - A** Asennus 8 mm raolla  
Vaihtoehto 2



**B - B**



### LASKENNALLINEN TARVE

Tuote	Materiaalitarve
T-24 -listat	3.0 - 3.5 m/m <sup>2</sup>
Jousikannatin No. 186	~1.7 kpl/m <sup>2</sup>
Asennusruuvi 4.2x13	1 kpl/jousikannatin
Kannatuslanka No. 180	1 kpl/jousikannatin
Kielikaksois-L-lista No. 31	0.8 - 1.4 m/m <sup>2</sup>

### PM-KASETTI

Materiaali	0.7 mm Al
Moduulikoko	600 x 600 mm
Kasetin pohjan koko	600 x 600 mm, 592 x 592 mm
Korkeus	26 mm
Rei'itys	∅2.0 mm (∅1.1, ∅3.5 mm)
Täyte	akustoiva huopa (villa muovissa)
Pintakäsittely	RAL / NCSS -sävyt, puujäljittelmät
Muut ratkaisut	ota yhteys myyntiin